



УПРАВЛЕНИЕ ФЕДЕРАЛЬНОЙ СЛУЖБЫ
ГОСУДАРСТВЕННОЙ СТАТИСТИКИ
ПО СВЕРДЛОВСКОЙ ОБЛАСТИ
И КУРГАНСКОЙ ОБЛАСТИ

СОЦИАЛЬНО-ЭКОНОМИЧЕСКОЕ ПОЛОЖЕНИЕ

Курганской области в январе – марте 2024 года

08.05.2024

СОДЕРЖАНИЕ

Индекс промышленного производства	3
Жилищное строительство	4
Сельское хозяйство	5
Автомобильный транспорт	6
Рынки товаров и услуг	7
Индексы цен и тарифов	8
Финансовые результаты деятельности организаций	9
Заработная плата работников организаций	10
Занятость и безработица	11
Демографическая ситуация	12

ИНДЕКС ПРОМЫШЛЕННОГО ПРОИЗВОДСТВА

январь – март 2024 г. к январю – марту 2023 г., в %

СВЕРДЛОВСКСТАТ

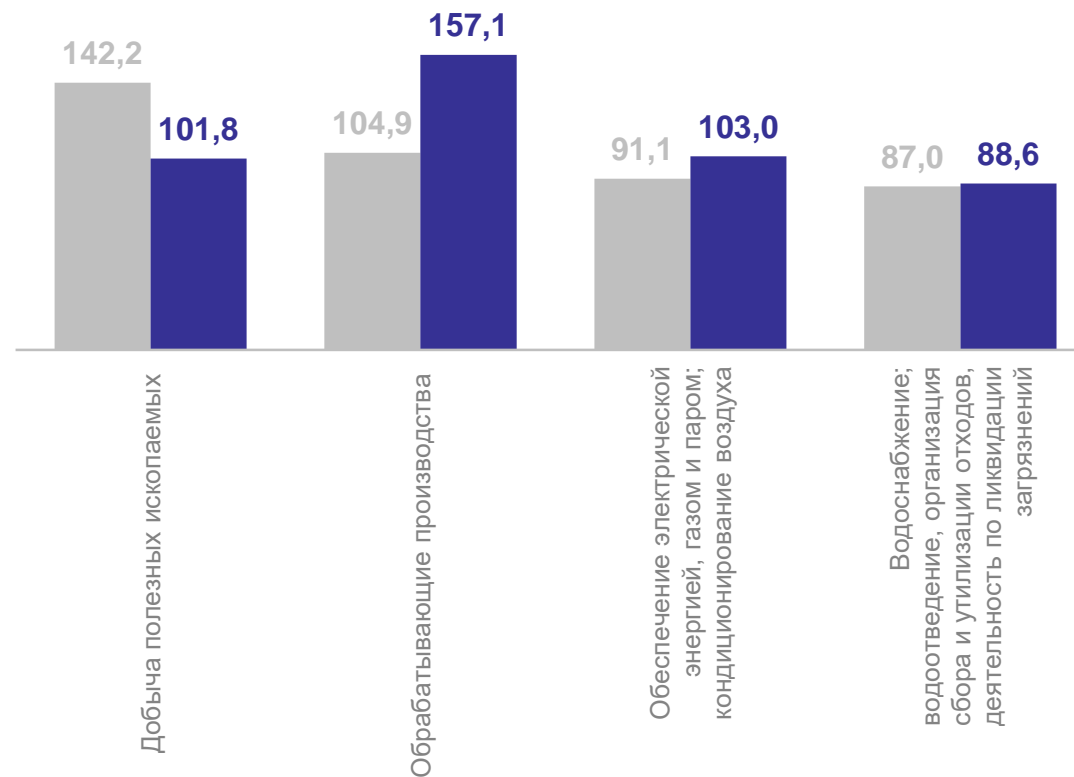
ИПП **139,6**

Добыча полезных ископаемых **101,8**

Обрабатывающие производства **157,1**

Обеспечение электрической энергией, газом и паром; кондиционирование воздуха **103,0**

Водоснабжение; водоотведение, организация сбора и утилизации отходов, деятельность по ликвидации загрязнений **88,6**



● Январь – март 2023 г. в % к январю – марту 2022 г.

● Январь – март 2024 г. в % к январю – марту 2023 г.

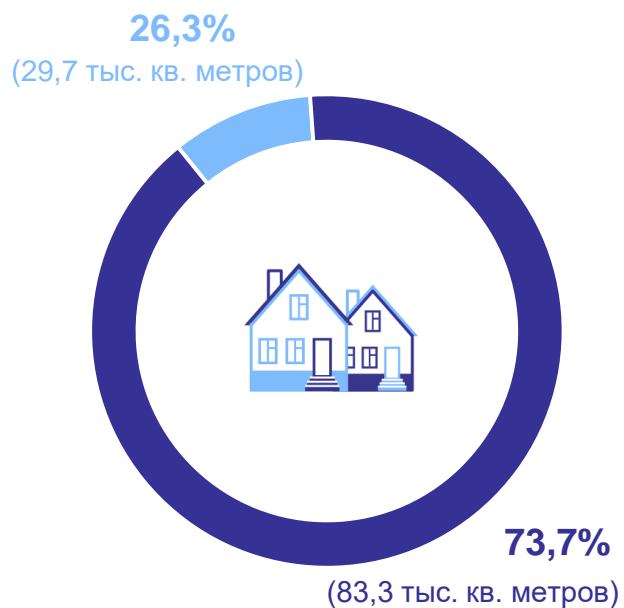
ЖИЛИЩНОЕ СТРОИТЕЛЬСТВО

январь – март 2024 г.

СВЕРДЛОВСКСТАТ

Ввод в действие жилых домов,
тыс. кв. метров общей площади жилых помещений

Построено квартир



- Ввод в действие жилых домов индивидуальными застройщиками
- Ввод в действие жилых домов организациями (юридическими лицами)

всего

113,0

из него

11,5

жилые дома, построенные населением на земельных участках, предназначенных для ведения садоводства

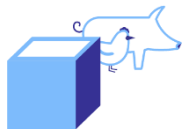
всего

1 134

из них

146

квартир в жилых домах, построенных населением на земельных участках для ведения садоводства



Производство основных видов продукции животноводства

	январь – март 2024 г.	в % к январю – марту 2023 г.
Скот и птица на убой (в живом весе)	10,0 тыс. тонн	100,5
Молоко	40,1 тыс. тонн	97,1
Яйца	18,3 млн штук	100,4



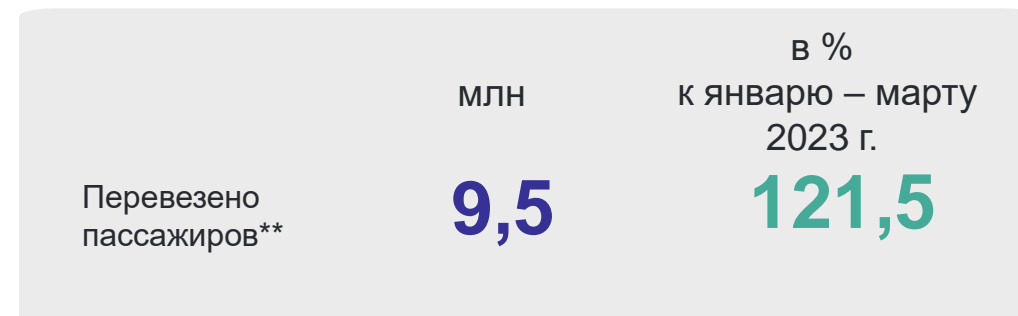
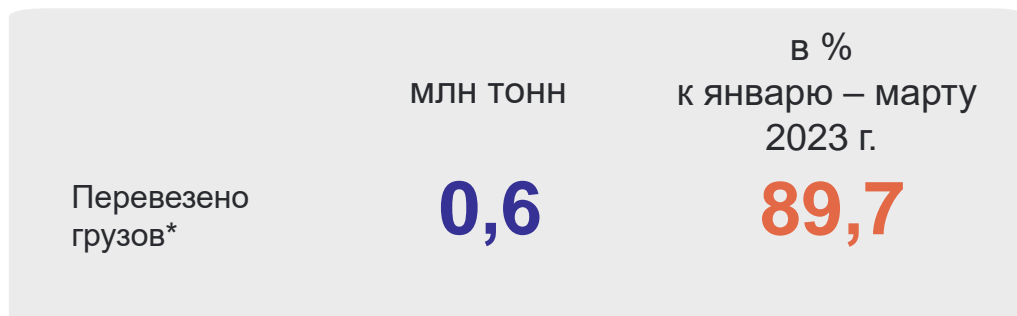
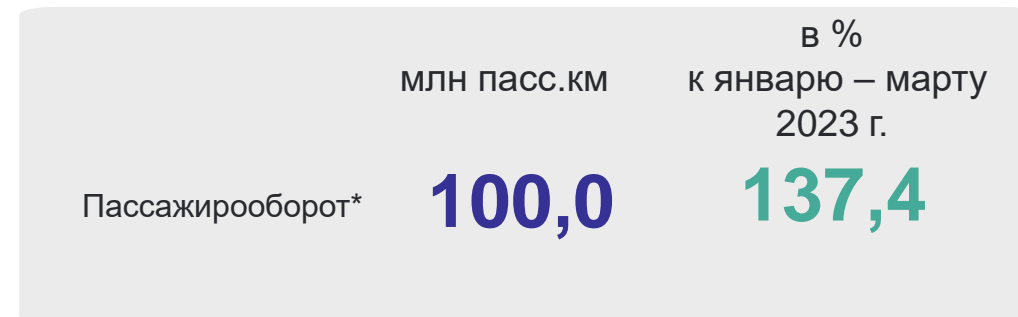
Поголовье скота и птицы

	на конец марта 2024 г.	в % к марту 2023 г.
Крупный рогатый скот	123,6 тыс. голов	102,2
Свиньи	73,7 тыс. голов	106,0
Птица	1,1 млн голов	89,4

АВТОМОБИЛЬНЫЙ ТРАНСПОРТ

январь – март 2024 г.

СВЕРДЛОВСКСТАТ



*Без субъектов малого предпринимательства и организаций, средняя численность работников которых не превышает 15 человек.

**С учётом субъектов малого предпринимательства, осуществляющих регулярные перевозки пассажиров автобусами на коммерческой основе.

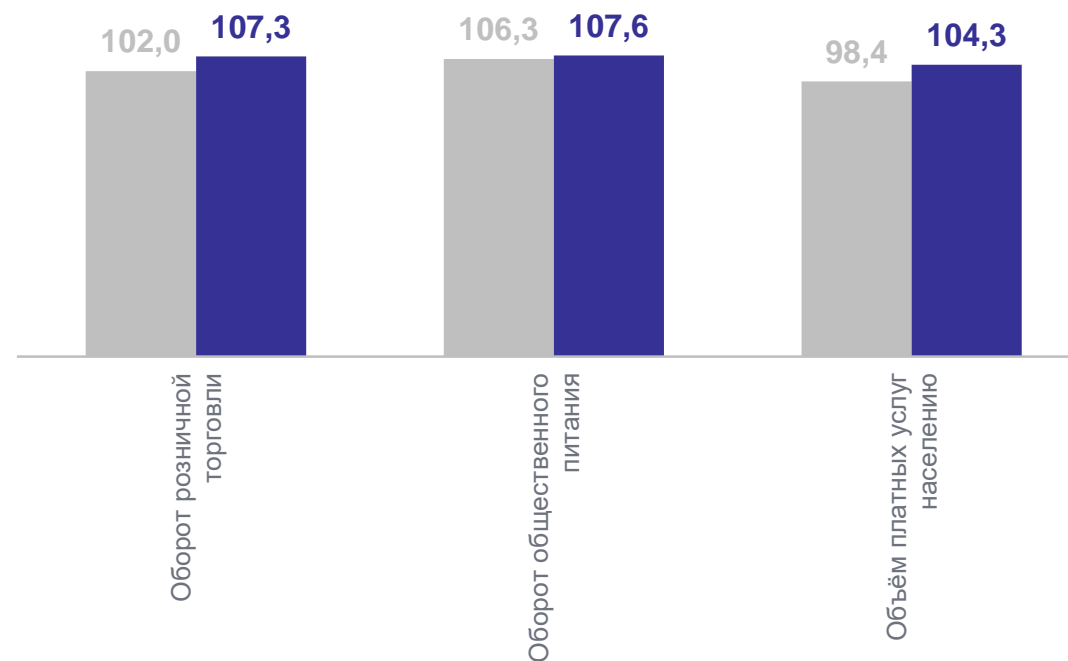
РЫНКИ ТОВАРОВ И УСЛУГ

январь – март 2024 г.

СВЕРДЛОВСКСТАТ

	млрд рублей
Оборот розничной торговли	43,6
Пищевые продукты, включая напитки, и табачные изделия	21,0
Непродовольственные товары	22,6
Оборот общественного питания	1,5
Объём платных услуг населению	10,1

Индекс физического объёма, в %

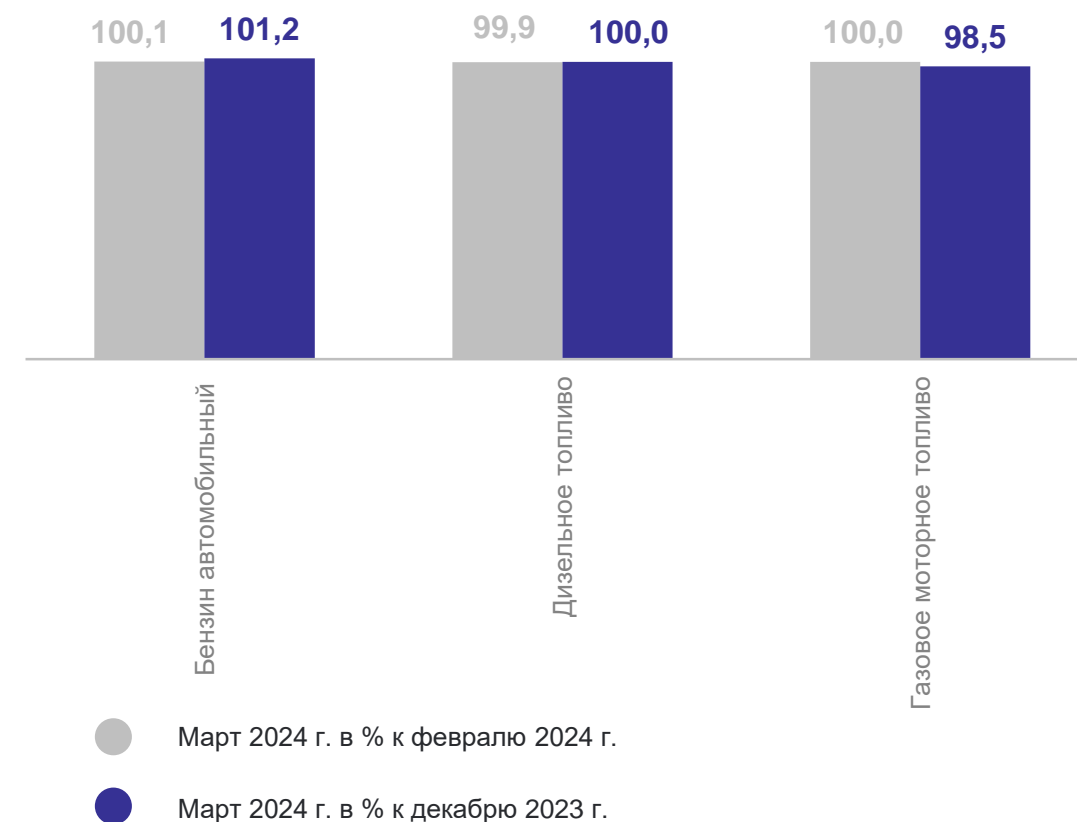


● Январь – март 2023 г. в % к январю – марту 2022 г.

● Январь – март 2024 г. в % к январю – марту 2023 г.

	в % к февралю 2024 г.	в % к декабрю 2023 г.
Индекс потребительских цен	100,1	102,1
Индекс цен производителей промышленных товаров	102,4	105,4
Индекс цен производителей сельскохозяйственной продукции	94,5	101,9
Сводный индекс цен на продукцию (затраты, услуги) инвестиционного назначения	100,3	101,4
Индекс тарифов на грузовые перевозки	100,0	100,0

Изменение потребительских цен на топливо моторное, в %



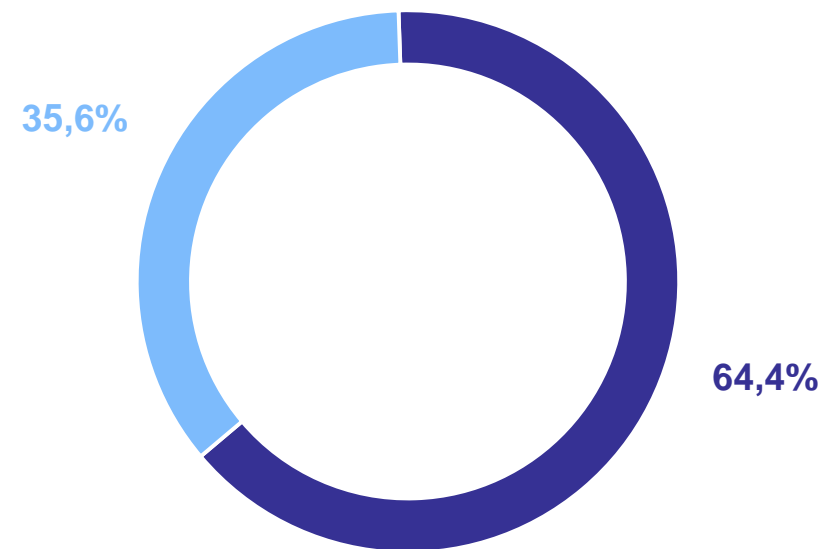
ФИНАНСОВЫЕ РЕЗУЛЬТАТЫ ДЕЯТЕЛЬНОСТИ ОРГАНИЗАЦИЙ*

январь – февраль 2024 г.

СВЕРДЛОВСКСТАТ

	млрд рублей	в % к январю – февралю 2023 г.
Сальдированный финансовый результат (прибыль минус убыток)	1,9	55,7
Прибыль	4,2	93,3
Убыток	2,4	196,2

Распределение прибыльных и убыточных организаций



- Доля прибыльных организаций в общем числе организаций
- Доля убыточных организаций в общем числе организаций

*Без субъектов малого предпринимательства, кредитных организаций, государственных (муниципальных) учреждений, некредитных финансовых организаций.

ЗАРАБОТНАЯ ПЛАТА РАБОТНИКОВ ОРГАНИЗАЦИЙ

январь – февраль 2024 г.

СВЕРДЛОВСКСТАТ

Наибольшее отклонение среднемесячной заработной платы работников отдельных видов экономической деятельности от её среднеобластного уровня за февраль 2024 г., рублей

Среднемесячная
номинальная начисленная
заработная плата
работников организаций,
рублей

54 712

В % к январю – февралю 2023 г.

127,4

Реальная заработная плата,
в % к январю – февралю 2023 г.

118,0



ЗАНЯТОСТЬ И БЕЗРАБОТИЦА*

декабрь 2023 г., январь – февраль 2024 г.

СВЕРДЛОВСКСТАТ

	тыс. человек	в % к декабрю 2022 г., январю – февралю 2023 г.
Численность рабочей силы	357,9	107,1
Численность занятых	345,0	109,3
Численность безработных	12,9	70,1

Уровень занятости



55,4%

Уровень безработицы



3,6%

*По итогам выборочного обследования рабочей силы в среднем за 3 месяца в возрасте 15 лет и старше.

ДЕМОГРАФИЧЕСКАЯ СИТУАЦИЯ

январь – февраль 2024 г.

СВЕРДЛОВСКСТАТ

	человек	на 1000 человек населения
Число зарегистрированных родившихся	945	7,7
Число зарегистрированных умерших	2 350	19,1
Естественный прирост, убыль (-)	-1 405	-11,4
Число зарегистрированных браков	436	3,5
Число зарегистрированных разводов	618	5,0

Миграция населения, человек

Прибывшие



2 742

Выбывшие



3 171